

## خلفية الصندوق

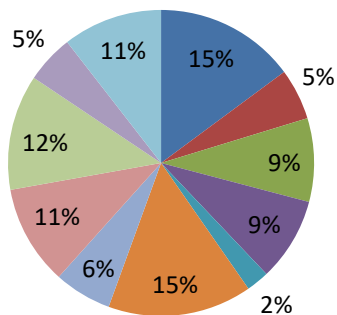
أطلقت ميفك كابيتال صندوق ميفك المرن للأسهم السعودية في 1 يناير 2018 وهو صندوق استثماري يوفر فرص نمو رأس مالي طويل المدى عن طريق الإستثمار في سوق الأسهم السعودية وفقاً لمعايير اللجنة الشرعية لمدير الصندوق.

## معلومات عن الصندوق

صندوق مفتوح	نوع الصندوق
عالي	درجة المخاطر
البلاد المالية	أمين الحفظ
بي دي او الدكتور محمد العمري	المدققين
مؤشر ستاندراند اند بورز للأسهم السعودية المتوافقة مع المعايير للشريعة	المؤشر الإسترشادي
تداول	الإدراج
الإثنين و الخميس	يوم التقييم
الثلاثاء و الأحد	يوم الإعلان
SAR 5.06 MN	حجم الصندوق
SAR 10.000	الحد الأدنى للإستثمار الأولي
SAR 10.000	للإضافة للإستثمار
SAR 10.000	أقل مبلغ يمكن سحبه
1.75% خلال السنة	رسوم الإدارة
2%	رسوم الإشتراك
0.5% خلال السنة	أي رسوم أخرى
1.0% خلال شهر	رسوم الإسترداد الميكرو

## توزيع الصندوق

- البنوك
- السلع الرأسمالية
- الخدمات الاستهلاكية
- الطاقة
- الأغذية والمشروبات
- الرعاية الصحية
- التأمين
- المواد الأساسية
- تجزئة السلع الكمالية
- النقل
- النقد



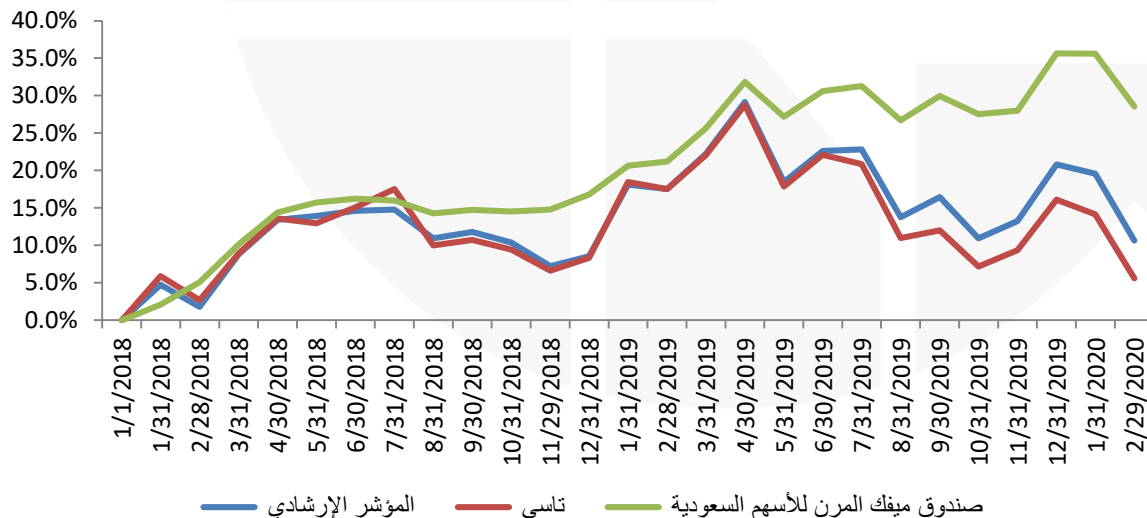
## مراجعة الأداء

حقق مؤشر السوق السعودي (ناسي) مستوى 7,628.34 منخفضاً 618.25 نقطة مقارنة بإغلاق الشهر السابق. بلغت القيمة الإجمالية للأسهم المتداولة لشهر يناير 71.60 مليار ريال سعودي، مسجلة انخفاض بلغ نسبته 15.14% مقارنة بالشهر السابق. من أبرز القطاعات التي حققت أداءً إيجابياً قطاع التطبيقات وخدمات التقنية 23.87% وقطاع الادوية 2.75%. من الناحية الأخرى انخفض كل من قطاع الاتصالات وقطاع المرافق العامه-16.55% و -15.36% على التوالي.

الأداء	شهر	3 أشهر	منذ بداية العام	سنة	منذ التأسيس
الصندوق	-5.21%	0.42%	-5.24%	6.07%	28.54%
مؤشر ستاندراند اند بورز للأسهم السعودية المتوافقة مع المعايير الشريعة	-7.49%	-2.30%	-8.42%	-5.85%	10.62%
مؤشر ناسي	-7.50%	-3.46%	-9.07%	-10.18%	5.56%
أداء الصندوق					
مؤشر المعلومات					
بيتا					
ألفا	2.28%	2.72%	3.18%	11.92%	17.92%

## أداء الصندوق

### عائد صندوق ميفك المرن للأسهم السعودية منذ البداية



## معلومات جهة الإتصال

موقع ميفك

تداول

العنوان

رقم الإتصال

الإيميل

توضيح المخاطرة

[www.mefic.com.sa](http://www.mefic.com.sa)

[www.Tadawul.com.sa](http://www.Tadawul.com.sa)

7758, 1st Floor Al Mada Building, King  
Fahad Road, Riyadh, Saudi Arabia

[00966 11 218 6666](tel:00966112186666)

[info@mefic.com.sa](mailto:info@mefic.com.sa)

جميع الاستثمارات في صناديق الاستثمار تخضع لمخاطر السوق. صافي قيمة الأصول لوحدة الصناديق قد ترتفع أو تنخفض بناء على ظروف السوق. الأداء السابق ليس بالضرورة مؤشرا على النتائج المستقبلية. ننصح المستثمرين لمصلحتهم بقراءة شروط واحكام الصندوق بعناية ولا سيما إفصاحات المخاطر وبيانات التحذير المذكورة فيه